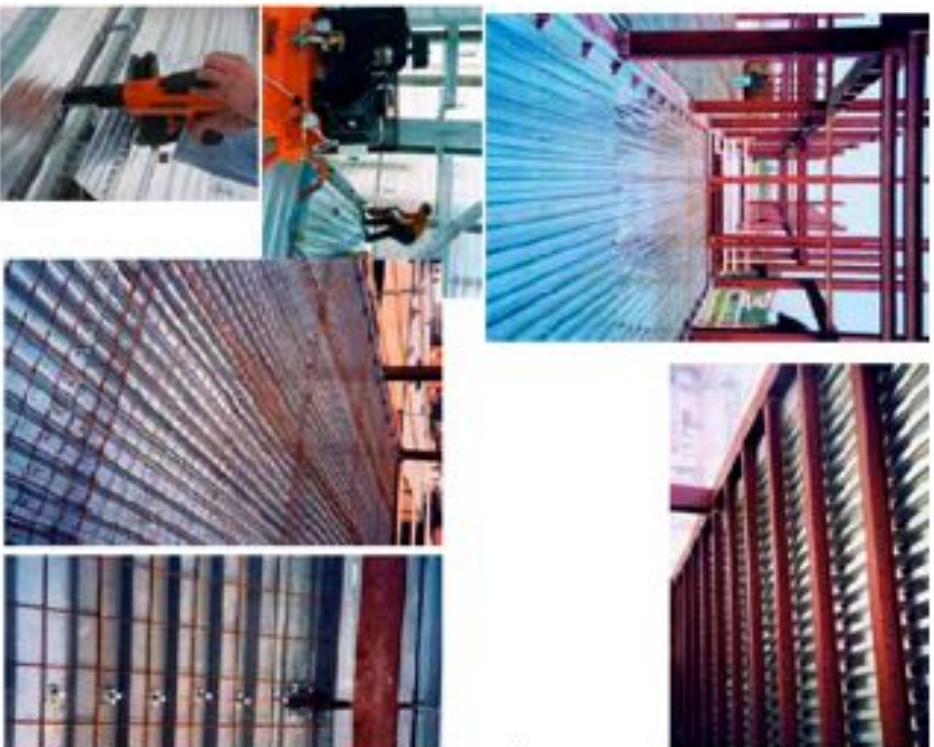
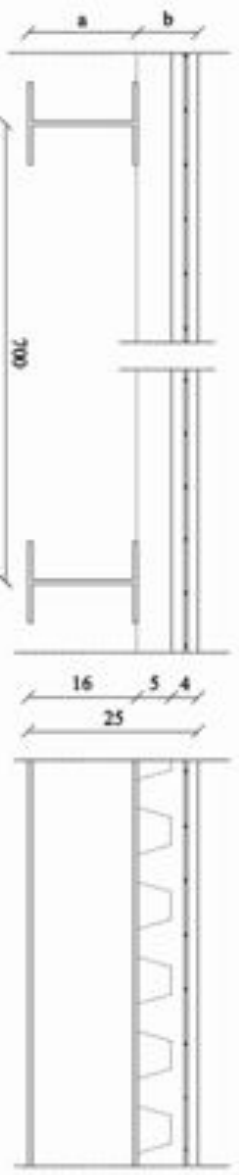


Elementi orizzontali solai in acciaio



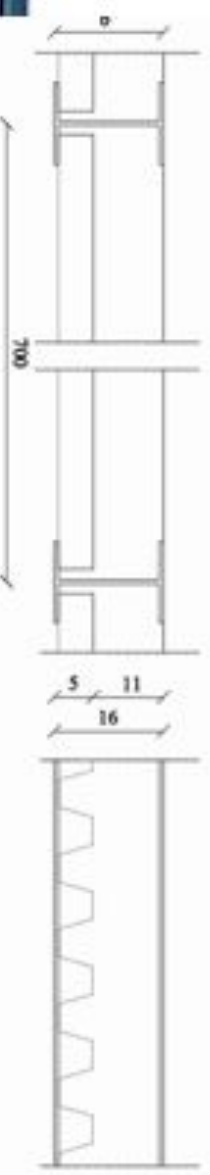
Sezione trasversale (Tipologia 4)



Sezione longitudinale (Tipologia 4)

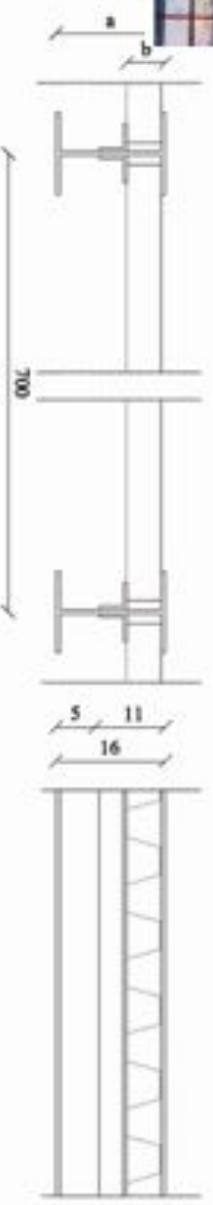
La scelta costruttiva influenzerà lo spessore dell'impalcato e la vista dell'intradosso.

Sezione trasversale (Tipologia 5)



Sezione longitudinale (Tipologia 5)

Sezione trasversale (Tipologia 5)



Sezione longitudinale (Tipologia 5)