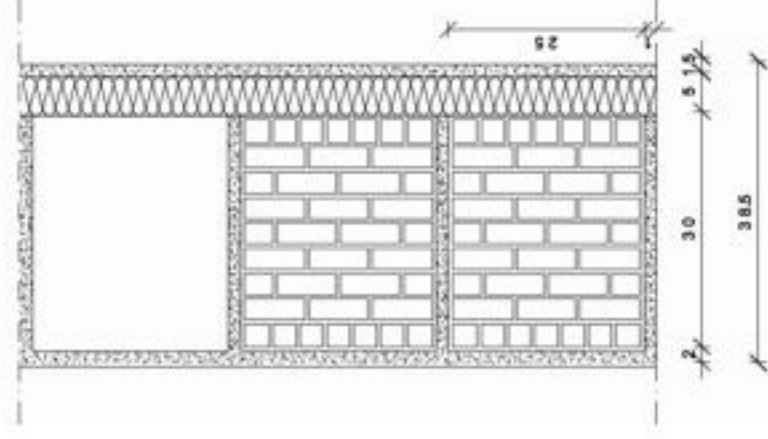
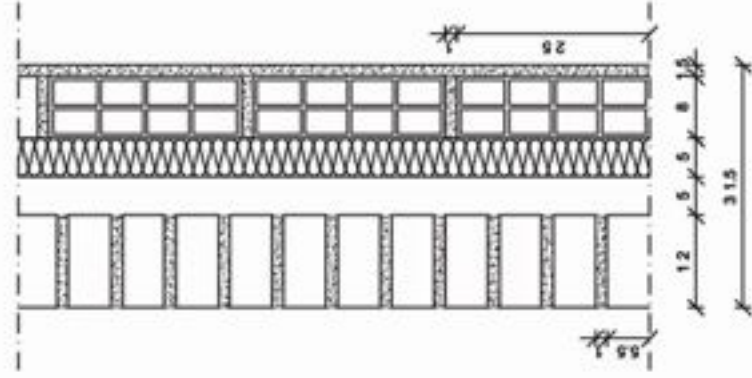
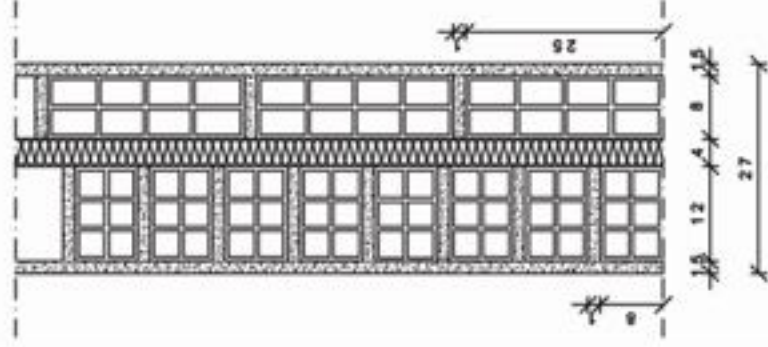


Pareti pesanti composte da piccoli elementi: coibentazione



La collocazione dello strato termoisolante nell'**intercapedine** della parete ne **MIGLIORA** L'**INERZIA TERMICA** ed è perciò indicata sia in caso di occupazione continua che discontinua degli ambienti

La collocazione dello strato termoisolante verso l'**interno** della parete ne **DIMINUISCE** L'**INERZIA TERMICA**